



Behandlungspflege

25.07.2022 - 25.08.2022

Qualifizierung (theoretische Wissensvermittlung)

Behandlungspflege LG 1 und LG 2

gem. § 132 und § 132 a Abs. 2 SGB V (m/w/d)

Treatment care / Sağlık Bakımı

Maßnahmenummer: 922-234-20

Lerninhalte:

- ◆ Rechtliche Grundlagen
- ◆ Blutdruck-, Blutzuckermessung / Insulingabe
- ◆ Umgang mit Kompressionsstrümpfen / Verbänden
- ◆ Verabreichung / Überwachung von Medikamenten auch über PEG
- ◆ Hygiene
- ◆ Injektion subcutan
- ◆ Durchführung von dermatologischen Bädern und med. Einreibungen
- ◆ Augentropfen und-salben
- ◆ Physikalische Therapie
- ◆ Praktische Übungen u.s.w.

Maßnahmeziel:

Nach der Maßnahme kann als Pflegehelfer (w/m/d) gearbeitet oder eine Ausbildung im Pflegebereich absolviert werden.

Zielgruppe:

Der Lehrgang richtet sich an interessierte Arbeitssuchende oder Personen mit gewünschter Tätigkeit im sozialpflegerischen Bereich ohne bzw. mit nicht ausreichenden (Vor-) Kenntnissen (auch ohne Berufsabschluss). Darüber hinaus bietet diese Qualifizierung gemäß § 132 und § 132 a Abs. 2 SGB V eine entspr. Weiterqualifikation in der Behandlungspflege für Pflegehelfer sowie Pflege- und Betreuungsassistenten.



Unterricht von 8.00 – 15.00 Uhr



5 Wochen

Albert Akademie

Bildung mit Zukunft



Die Albert Akademie ist ein moderner Bildungsträger mit einer Zertifizierung nach AZAV (Registrierungs-Nr.: 31M111212/2 nach der DIN ISO 9001:2015) durch die DEKRA Certification GmbH.



Die Maßnahmekosten können vom Jobcenter/Agentur für Arbeit und Rententräger zu 100% über einen Bildungsgutschein gefördert werden. Rufen Sie uns bitte an und vereinbaren Sie mit uns einen persönlichen Termin. Wir beraten Sie gerne.

Die Teilnehmer erhalten bei Abschluss der Maßnahme ein aussagefähiges Zertifikat der Albert Akademie bzw. eine anerkannte Lehrgangsbescheinigung.

www.albert-akademie.de

Eigene Arbeitsvermittlung im Haus!

■ Albert Akademie Berlin

Colditzstraße 34 - 36 oder Volkmarstraße 18
Haus 18 C, 1. Etage
12099 Berlin

Telefon: 030 / 70 76 41 95

Mail: info@albert-akademie.de

Ansprechpartner/innen:

Niederlassungsleiter: Herr Diya

Standortbetreuerin: Frau Ahmic

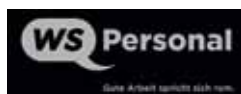
Kaufmännische Fachkraft: Frau Wachs



0152 538 77 835

Unsere Kooperationspartner bei dieser Bildungsmaßnahme:

biac
medizin
soziales⁺



WIR+IRW
Der Personaldienstleister Der Industriedienstleister